



TILLÆG FOR TEKNISKE BESTEMMELSER

For fjernvarmelevering til område ved
Lisbjerg · Trige · Todbjerg · Hårup · Spørring

1. marts 2020

INDHOLDSFORTEGNELSE

1. Gyldighedsområde	4
1.1 Gyldighedsområde	4
2. Leveringsforhold	6
2.1 Fjernvarmelevering	6
3. Varmeinstallation	6
3.1 Opbygning af varmeinstallation	6
4. Information og vejledning	6
4.1 Information og vejledning	6
5. Tilsyns- og klagemyndighed mv.	7
5.1 Overordnet myndighed	7
5.2 Klage- og ankevejledning	7
EU's klageportal	8
Dataansvarlighed og privatlivspolitik	9
Datatilsynet	9
6 Ikrafttrædelse og ændringer	10
6.1 Ikrafttrædelse	10
6.2 Ændringer	10
6.3 Meddelelse om ændringer	10

1 GYLDIGHEDSOMRÅDE

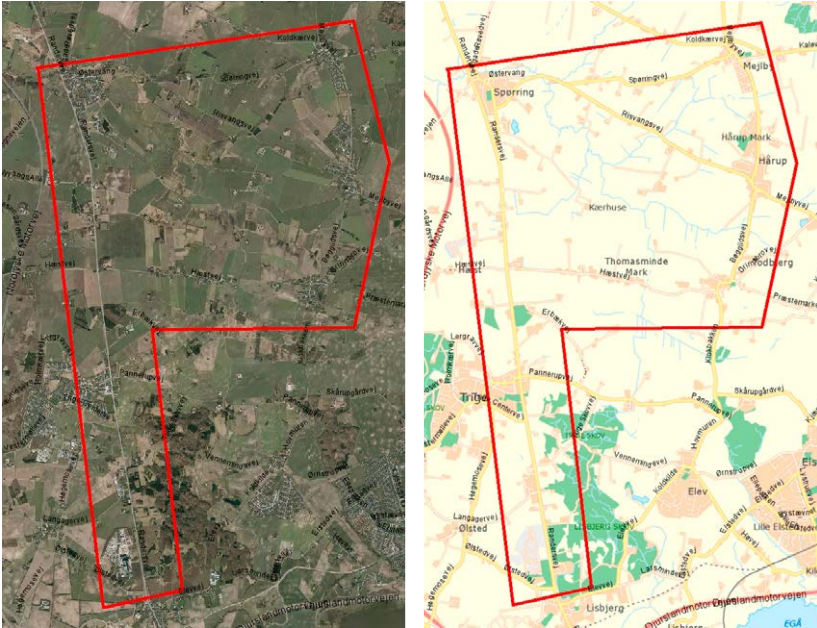
1.1 GYLDIGHEDSOMRÅDE

“Tillæg til Tekniske bestemmelser for fjernvarmelevering til område langs Randersvej i Lisbjerg/Trige” er gældende for leveringsforholdet mellem kunder i det beskrevne område og AffaldVarme Aarhus Fjernvarme A/S, herefter benævnt 'Fjernvarme A/S', Karen Blixens Boulevard 7, 8220 Brabrand, tlf. nr. 77 88 10 10, kontakt@affaldvarme.dk, www.affaldvarme.dk, CVR nr. 40844244.

Tillægget er udarbejdet for at tage højde for de særlige fjernvarmeleveringsforhold (højere tryk og temperatur), der kan være gældende for forsyning af bygninger i området langs Randersvej, fra Ølstykkevej i syd, til Gammel Landevej ved Spørring i nord. Mod vest er området afgrænset af Randersvej og ca. 200 meter vest på, og mod øst afgrænset ved Mejlby, Todbjerg og Hårup.

I figur 1 er afgrænsningen angivet, hvor de særlige leveringsforhold kan være gældende. Kontakt Fjernvarme A/S for at høre nærmere, om nærværende Tillæg til Tekniske bestemmelser er gældende for din fjernvarmeforsyning.

Bestemmelser og krav i ”Tekniske bestemmelser for fjernvarmelevering” vil fortsat være gældende, på nær de ændrede leveringsforhold, der er beskrevet i nærværende tillæg.



Figur 1. Afgrænsning af område, hvor der kan være særlige leveringsforhold for fjernvarme.

2. LEVERINGSFORHOLD

2.1 FJERNVARMELEVERING

Fjernvarme A/S leverer fjernvarme med en fremløbstemperatur i hovedledningssnettet med min. 60 grader, og maks. 100 grader. Trykket i fremløbsledningen ved hovedhanen vil maks. være 16 bar.

3. VARMEINSTALLATION

3.1 OPBYGNING AF VARMEINSTALLATION

Varmeinstallationen skal opbygges som indirekte anlæg med skoldningssikring i henhold til gældende bygningsregulativ, normer samt Fjernvarme A/S' *"Tekniske bestemmelser for fjernvarmelevering."*

4. INFORMATION OG VEJLEDNING

4.1 INFORMATION OG VEJLEDNING

Såfremt at der ønskes etableret fjernvarme inden for det i figur 1 angivet område, skal Fjernvarme A/S kontaktes. Dette med henblik på Fjernvarme A/S kan sikre information og vejledning omkring de særlige leveringsforhold og krav til varmeinstallationer, der gør sig gældende i området.

5. TILSYNS- OG KLAGEMYNDIGHED MV.

5.1 OVERORDNET MYNDIGHED

Leveringsforholdet mellem kunden og Fjernvarme A/S er underkastet de til enhver tid gældende bekendtgørelser, anvisninger mv., herunder afgørelser truffet af Forsyningstilsynet, som i medfør af Varmeforsyningslovens bestemmelser har kompetence til at gribe ind over for priser og betingelser, som Forsyningstilsynet finder urimelige.

5.2 KLAGE- OG ANKEVEJLEDNING

Hvis en kunde ønsker at klage over Fjernvarme A/S' håndtering af sager vedrørende f.eks. varmemåleren, restanceinddrivelse, flytteafregning, ejerskifte mv., fremsendes klagen skriftligt til:

AffaldVarme Aarhus, Karen Blixens Boulevard 7, 8220 Brabrand, Att. Fjernvarme,
E-mail: kundeservicevarme@affaldvarme.dk

Klagen bør indeholde:

- Dit navn og gerne kundenummer.
- Adressen og gerne det installationsnummer, som klagen drejer sig om.
- Dine kontaktoplysninger.
- Beskrivelse af, hvad du ønsker at klage over.
- Evt. fotos eller anden dokumentation.

Fjernvarme A/S vil behandle din klage og sende en skriftlig afgørelse.
Er du uenig i afgørelsen, kan sagen ankes ved nedenstående instanser.
Læs mere på www.affaldvarme.dk/klage.

**Ankenævnet på Energiområdet, Carl Jacobsens Vej 35, 2500 Valby,
tlf. 41 71 50 00, www.energianke.dk, post@energianke.dk**

Ankenævnet på Energiområdet varetager de konkrete civilretslige forbrugerklager, som eksempelvis klager over målt forbrug, restanceinddrivelse, forsyningsafbrydelse, flytteafregning, ejerskifte, udtrædelsesgodtgørelse mv. Klagen skal typisk angå et økonomisk krav mod energiselskabet, f.eks. et krav om at få tilbagebetalt et beløb, fordi det faktiske forbrug ikke svarer til det målte forbrug. Ankenævnets afgørelser er endelige og kan kun påklages til domstolene.

Hvis en kunde ønsker at klage over Fjernvarme A/S' fortolkning af Varmeforsyningsloven o.l., fremsendes klagen til:

**Torvegade 10, 3300 Frederiksværk, Carl Jacobsens Vej 35, 2500 Valby,
T: tlf. 41 71 54 00, E-mail: post@forsyningstilsynet.dk, www.forsyningstilsynet.dk,**

Forsyningstilsynet varetager tilsyns- og klagefunktionen på energiområdet efter energiforsyningslovene, hvilket vil sige kontrol med priser og generelle leveringsbestemmelser.

Hvis en kunde ikke er tilfreds med Forsyningstilsynets afgørelse, kan kunden inden for fire uger anke afgørelsen ved at sende en skriftlig klage til:

**Energiklagenævnet, Toldboden 2, 8800 Viborg, tlf. 72 40 56 00, www.ekn.dk,
ekn@naevneneshus.dk.**

Energiklagenævnet behandler klager over myndighedsafgørelser i enkeltsager. Energiklagenævnets afgørelser er endelige, administrative afgørelser.

EU's klageportal

EU-Kommissionens online klageportal kan også anvendes ved indgivelse af en klage. Det er særlig relevant, hvis du er forbruger med bopæl i et andet EU-land. Klage indgives på www.ec.europa.eu/odr. Ved indgivelse af klage skal du angive Fjernvarme A/S' e-mailadresse kontakt@affaldvarme.dk.

Dataansvarlighed og privatlivspolitik

Fjernvarme A/S indsamler og behandler oplysninger om dig i forbindelse med vores forpligtelser til levering af fjernvarme.

Fjernvarme A/S er dataansvarlig, og vi sikrer, at dine personoplysninger behandles i overensstemmelse med lovgivningen.

Læs mere om vores dataansvar og privatlivspolitik på

www.affaldvarme.dk/privatlivspolitik eller kontakt os, hvis du vil vide mere.

Datatilsynet

Du har ret til at indgive en klage til Datatilsynet, hvis du er utilfreds med den måde, vi behandler dine personoplysninger på. Du finder Datatilsynets kontaktoplysninger på www.datatilsynet.dk. Datatilsynet kan også kontaktes på tlf. 33 19 32 00 eller på dt@datatilsynet.dk.

6 IKRAFTTRÆDELSE OG ÆNDRINGER

6.1 IKRAFTTRÆDELSE

Nærværende *"Tillæg til Tekniske bestemmelser for fjernvarmelevering til område ved Lisbjerg/Trige/Todbjerg/Hårup/Spørring"* som erstatter tidligere *"Tillæg til Tekniske bestemmelser for fjernvarmelevering til område ved Lisbjerg/Trige/Todbjerg/Hårup/Spørring"* fra den 1. januar 2019, er godkendt af bestyrelsen for Fjernvarme A/S den 28. februar 2020 og træder i kraft den 1. marts 2020. Bestemmelserne er anmeldt til Forsyningstilsynet.

6.2 ÆNDRINGER

Bestyrelsen for Fjernvarme A/S er til enhver tid berettiget til at foretage ændringer i *"Tillæg til Tekniske bestemmelser for fjernvarmelevering til område ved Lisbjerg/Trige/Todbjerg/Hårup/Spørring."*

6.3 MEDDELELSE OM ÆNDRINGER

Meddelelse om ændringer af *"Tekniske bestemmelser for fjernvarmelevering"*, *"Tillæg til Tekniske bestemmelser for fjernvarmelevering"* og *"Almindelige bestemmelser for fjernvarmelevering"* sker via Fjernvarme A/S' hjemmeside. Aktuell information om Fjernvarme A/S' til enhver tid gældende bestemmelser mv. kan ses på Fjernvarme A/S' hjemmeside på adressen www.affaldvarme.dk eller fås ved henvendelse til Fjernvarme A/S.



AffaldVarme Aarhus
Karen Blixens Boulevard 7
8220 Brabrand
Telefon 7788 1010
kontakt@affaldvarme.dk
www.affaldvarme.dk